

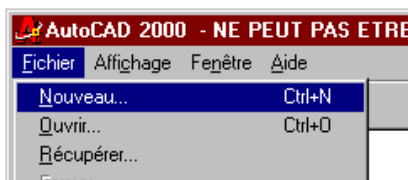
PROCEDURE DE LECTURE D'UN FICHIER DXF ISSU D'UN TPS300-700 DANS **AUTOCAD 2000**

Conditions initiales :

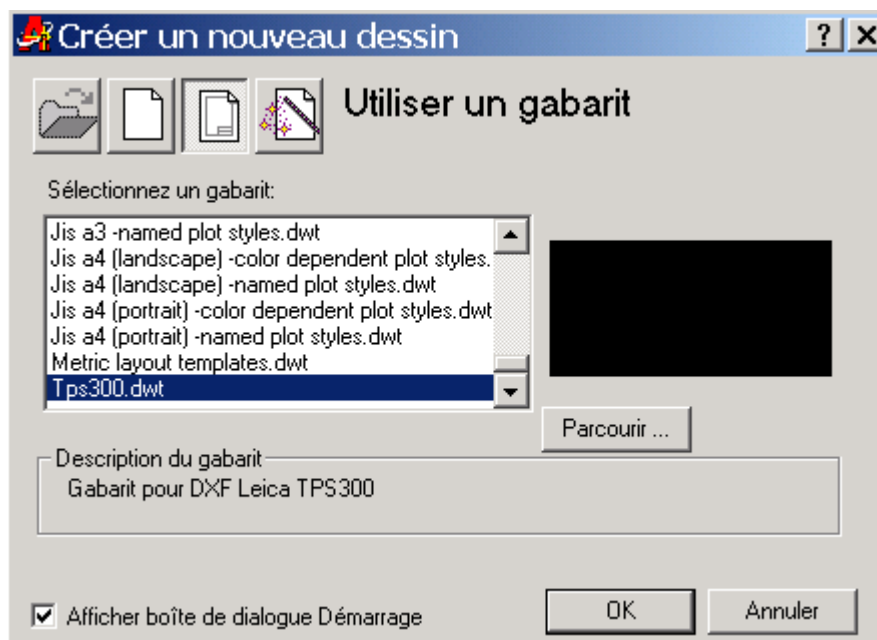
- Le vidage du TPS300-700 se fera normalement au moyen du format DXF_2D ou DXF_3D.
- Il est pratique de copier le fichier **TPS300.DWT** dans le répertoire *C:\Program Files\AutoCAD\Template* (ou équivalent en fonction de votre installation).

Il est alors temps de lancer AutoCAD et d'effectuer les manipulations suivantes !

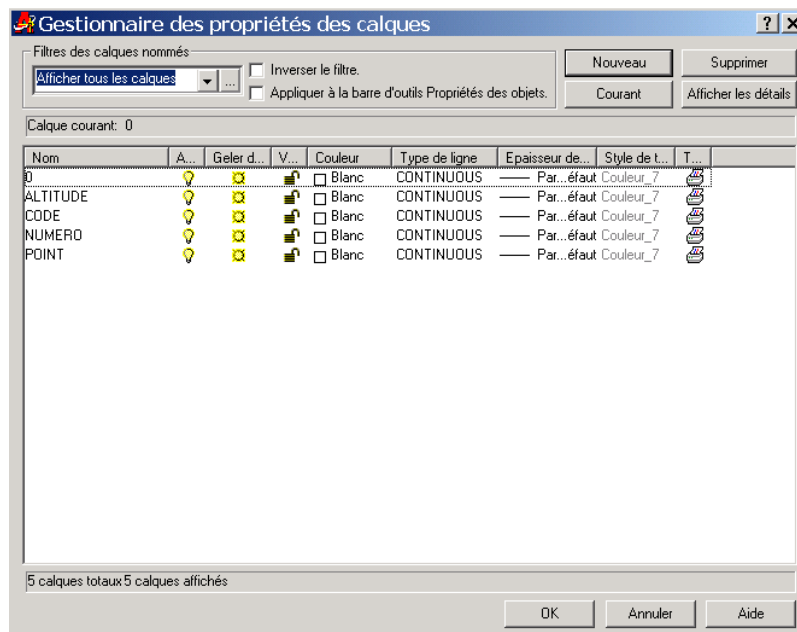
1 – Fichier - Nouveau



Choisir de commencer en utilisant un gabarit et ouvrir TPS300.DWT



L'intérêt de ce gabarit est qu'il contient déjà les calques et le bloc nécessaires à la bonne interprétation du DXF issu du TPS300-700.



2 – Insérer – Bloc

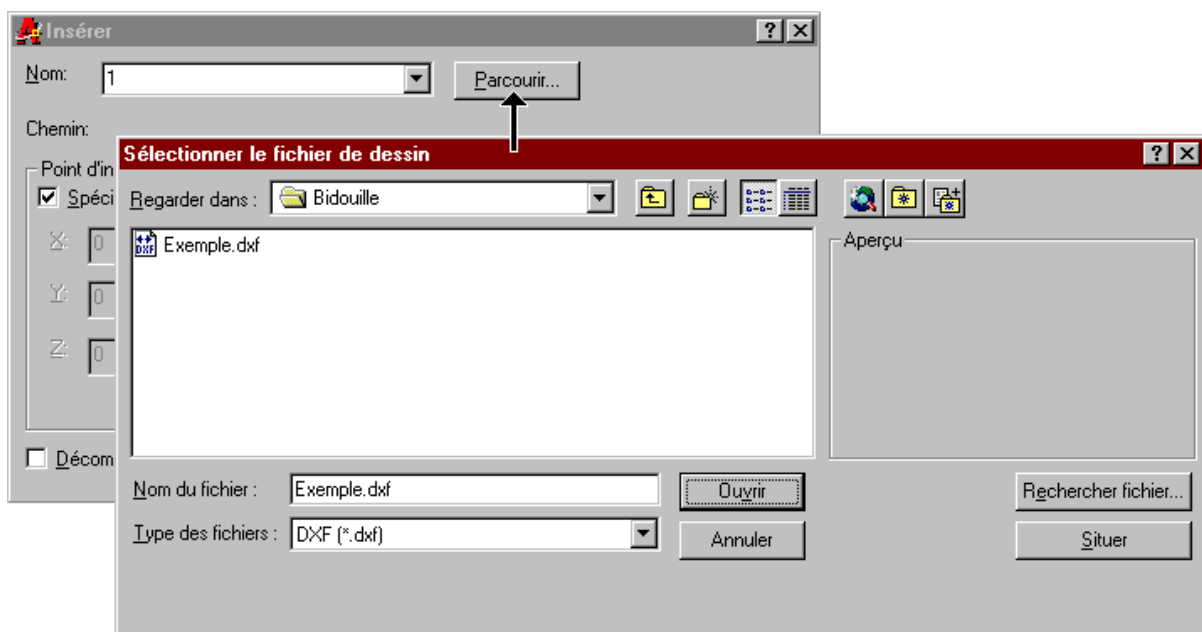


Cliquer **Parcourir...**

Choisir un **Type des fichiers : DXF (*.dxf)**

puis aller chercher le fichier **DXF** issu du TPS300-700

Cliquer Ouvrir !

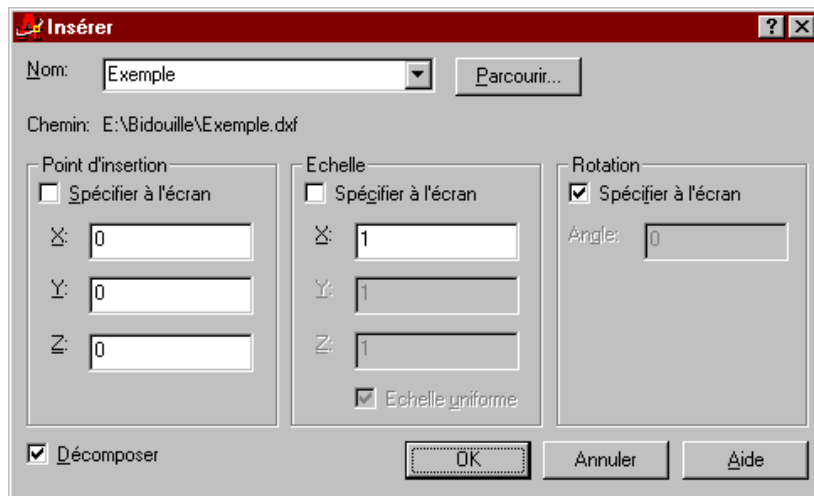


Décocher **Spécifier à l'écran** dans la zone **Point d'insertion...**

Cocher **Spécifier à l'écran** dans la zone **Rotation...**

Cocher **Décomposer...**

Cliquer **OK**

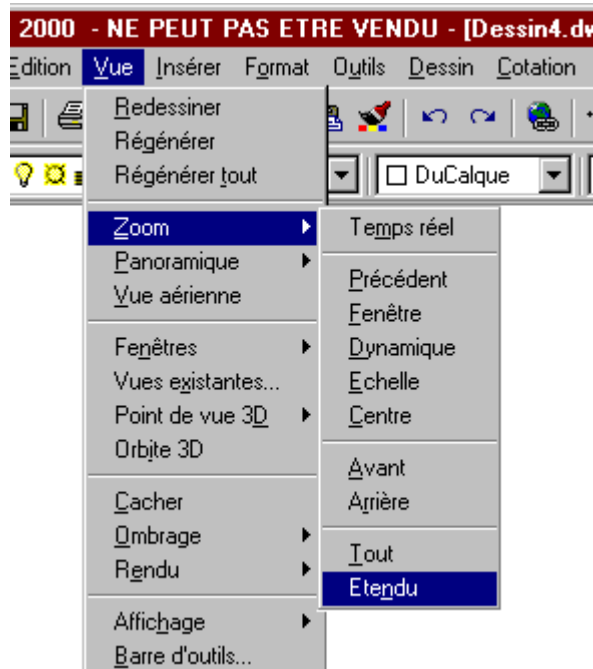


Au message AutoCAD...

Commande : Spécifiez l'angle de rotation <0> :

valider 0 (zéro) en tapant **Entrée** !

3 – Vue – Zoom – Etendu



Les points apparaissent dans la zone graphique !